

## Disc Check Valve

### مشخصات

طراحی این نوع شیر بگونه ایست که هنگام نصب بین دو فلنج قرار می گیرد و قابلیت استفاده در خطوط با انواع سیالات مانند : سیستم های آب داغ ، بخار و مایعات و غیره را دارا می باشد

این محصول در سایز های **DN ۲۵ , ۴۰ , ۵۰ , ۸۰** تولید و به بازار ارسال می شود

این محصول بین فلنج های زیر مورد استفاده قرار می گیرد

1 . *BS 4504 / (DIN) PN 40, 25 , 16 , 10 , 6 , BS 10 Tables 'E' and 'H'*

2 . *JIS 20 , 16 , 10 , 5 Flanges With the following exceptions : DN 80 , 50 , 40 and 100*

*– Will not fit between JIS 5 flanges DN 65 and 80 –Will not fit between BS 10 'E' FLANGES*

### محدوده عملکرد

Maximum body design conditions	PN40
PMO – Maximum operating pressure	40 bar g
TMO – Maximum operating temperature	400°C
Minimum operating temperature	-196°C
Maximum cold hydraulic test pressure	60 bar g



# DISC CHECK VALVE



Web : [www.Eshteval Arak.com](http://www.Eshteval Arak.com)

Gmail: [Eshteval.arak@gmail.com](mailto:Eshteval.arak@gmail.com)

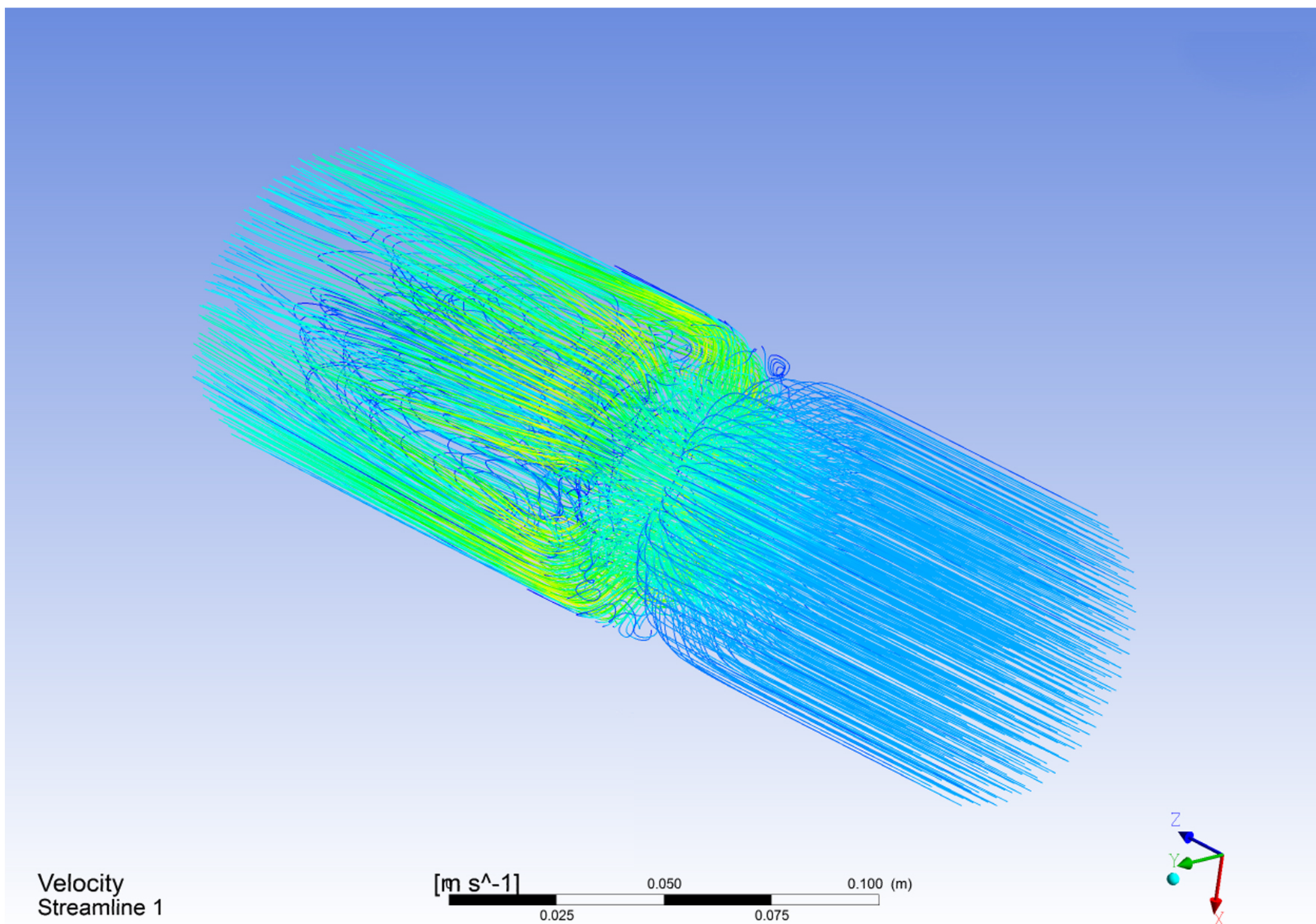
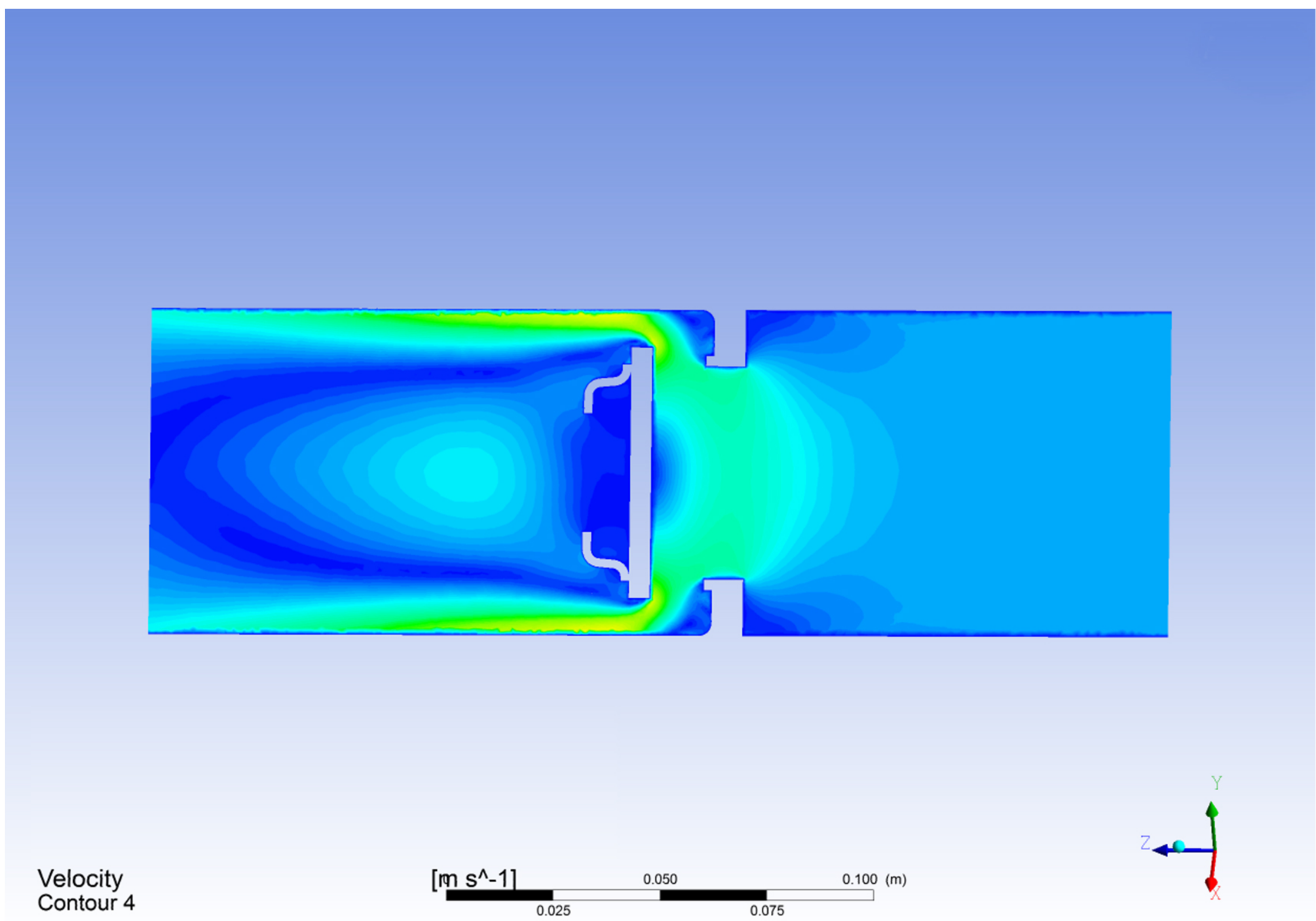
دفتر مرکزی : تهران-خیابان طالقانی-خیابان بهار جنوبی-بن بست آصف وزیری ساختمان شماره ۳ طبقه چهارم -واحد ۸

تلفن : ۰۲۱-۷۷۵۳۸۳۰۰-۹-۷۷۶۴۹۱۵۸-۰۲۱-۷۷۶۰۳۲۷۲ فکس:

کارخانه: اراک کیلومتر ۷ جاده اراک - قم - شهرک صنعتی حاجی آباد خیابان حدید

تلفن : ۰۸۶-۳۴۱۳۱۲۱۳-۵ کدپستی : ۳۸۱۹۹۵۷۱۵۹ صندوق پستی : ۳۸۱۹۵۷۱۶۲ فکس : ۰۸۶-۳۴۱۳۱۲۱۷







# DISC CHECK VALVE



2020

WWW.ESHTEAL ARAK.COM

